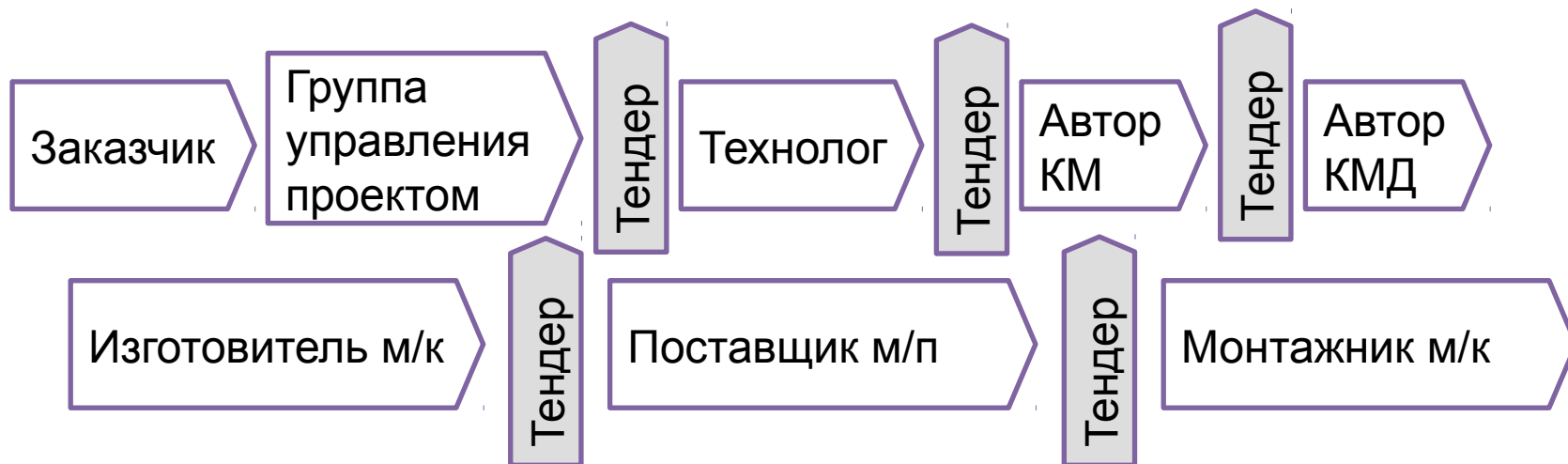


МЕТАЛЛОКОНСТРУКЦИИ

ОПТИМИЗАЦИЯ ЦЕПОЧКИ СОЗДАНИЯ

УЧАСТНИКИ ЦЕПОЧКИ

- Заказчик
- Группа управления проектом
- Технолог
- Конструктора КМ
- Конструктора КМД
- Изготовители м/к
- Поставщики м/п
- Монтажники



КОНФЛИКТ ИНТЕРЕСОВ

Условия Заказчика:

БЮДЖЕТ

СРОК

КАЧЕСТВО

Условия Подрядчиков:

ОТВЕЧАЮ
ТОЛЬКО ЗА
СЕБЯ

Я ОТДАЛ ПУСТЬ
ДРУГИЕ ДУМАЮТ

НАЙТИ ВИНОВАТОГО ЗА
СВОИ ОШИБКИ

БЕГ С ПРЕПЯТСТВИЯМИ ИЛИ КОМАНДНАЯ ЭСТАФЕТА?

Проект с коррозионностойкой сталью 09Г2Д

Вес 106т, прокат — лист t4мм

Экономия бюджета 5%



- Поставщик м/п – сложно изготовить сталь по КМ
- Менеджер проекта – перейти на рядовую сталь 09Г2С
- Автор КМ – согласовал с дополнительной покраской

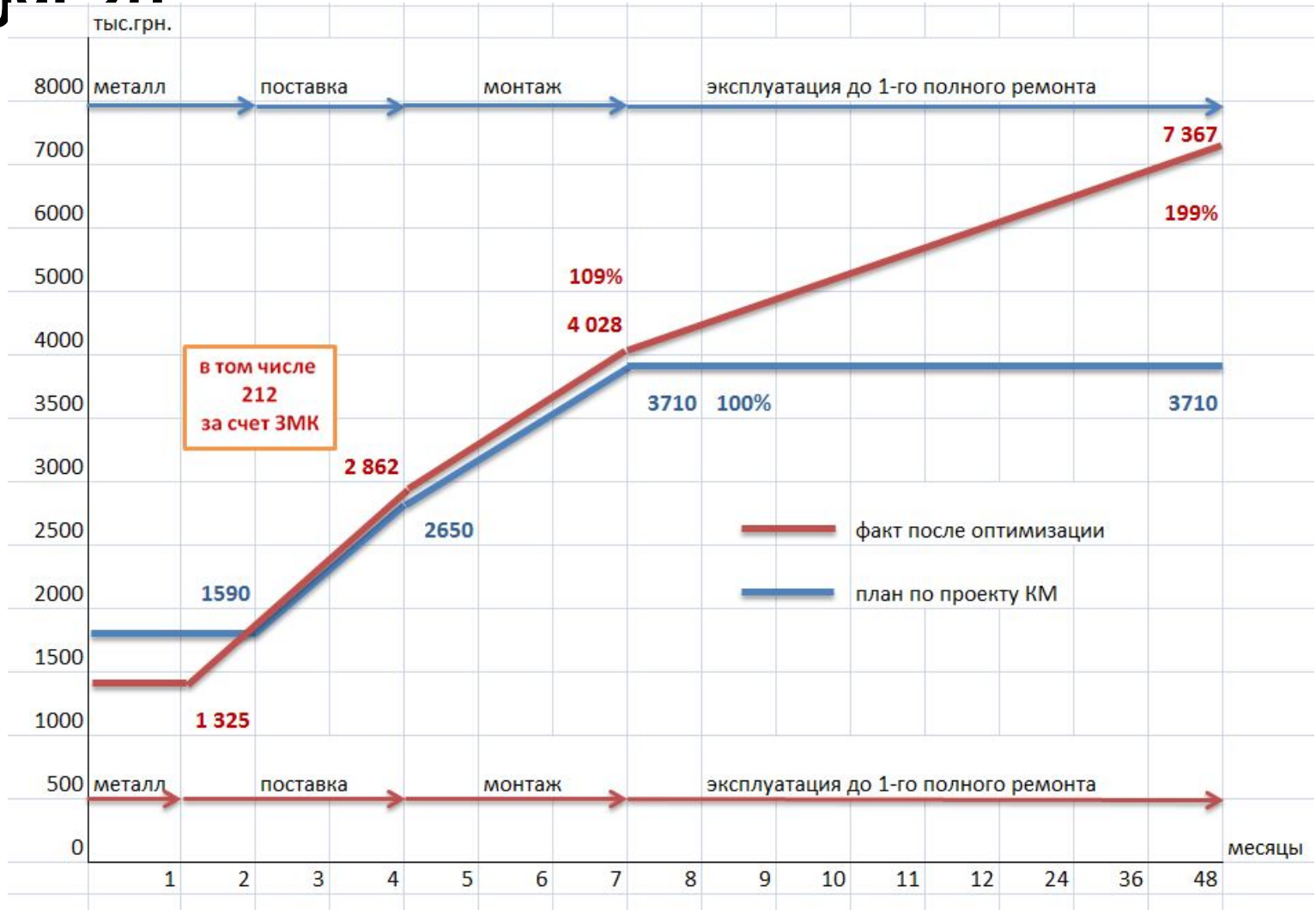
Последствия - плюс 99%



- ЗМК – дополнительные работы по очистке и покраске
- Монтажник – дополнительные работы по очистке и покраске
- Меткомбинат – постоянный ремонт, низкий срок службы м/к

Проект с коррозионностойкой сталью

00020



Проект с «номинальной» покраской

Вес 127т, среда сильноагрессивная, толщина АКЗ 60мкм

Действия по вопросу



- ЗМК – запрос о несоответствии системы АКЗ условиям среды
- Автор КМ – на других объектах вопросов не было
- Менеджер проекта – выполнить все по КМ в рамках бюджета

Последствия - плюс 98% стоимости за первые 36 мес. эксплуатации



- ЗМК – дополнительные работы по очистке и покраске, отказ от гарантии
- Монтажник – дополнительные работы по очистке и покраске
- Меткомбинат – постоянный ремонт, низкий срок службы м/к

Проект с «номинальной» покраской



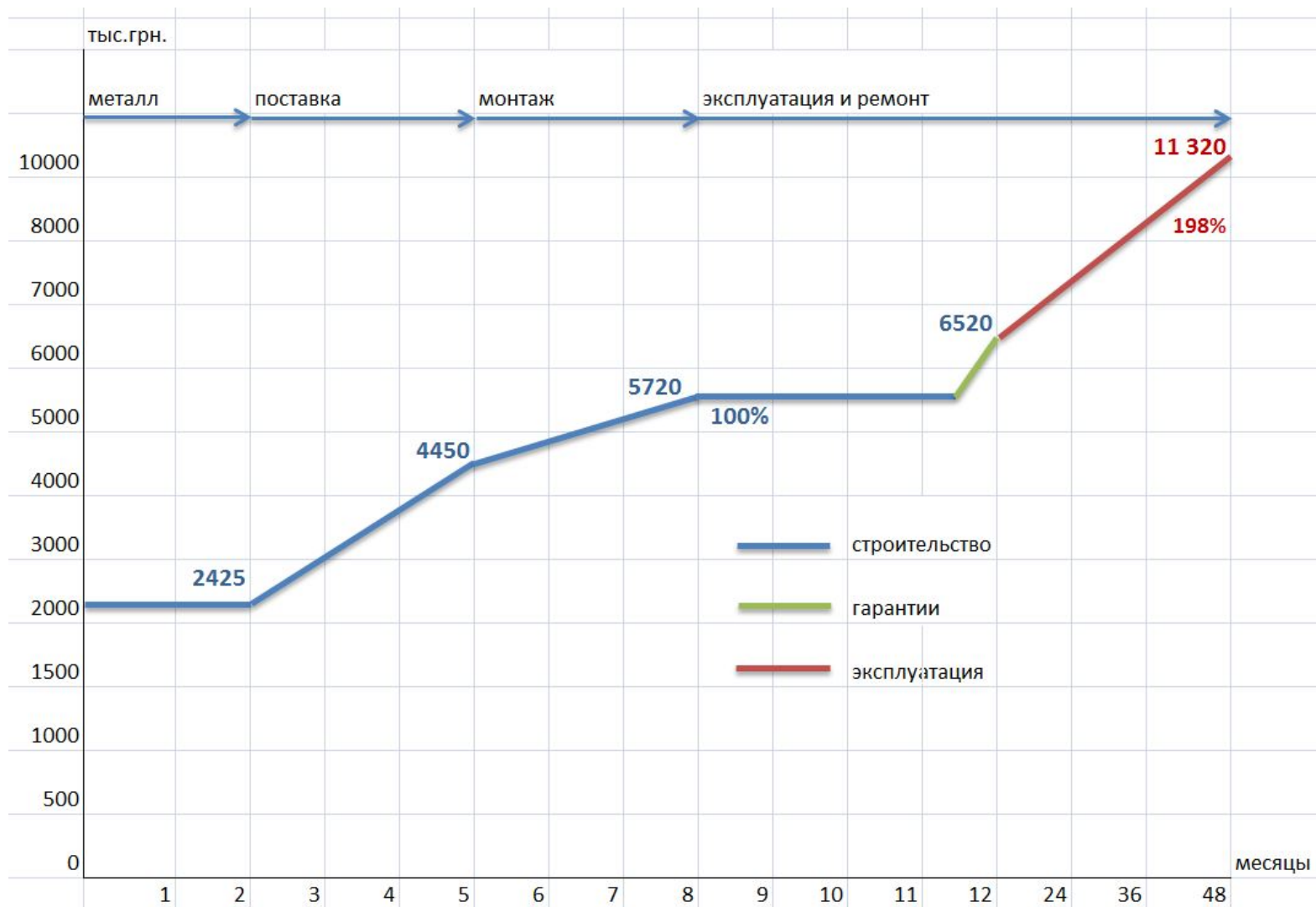
- М/к после монтажа
- 6 мес. после поставки

**Ежегодные
расходы на
ремонт
1 600
тыс.грн.**

- Первый полный ремонт АКЗ
- 12 мес. после поставки



Проект с «номинальной» покраской



Проект со сложным монтажом

Вес 330т, разработка КМД в Текле

Действия по вопросу



- Монтажник – запросы к ЗМК о формальных несоответствиях КМД и м/к
- ЗМК – аргументированные ответы и предложения
- Автор КМ – это отношения ЗМК и монтажника

Последствия +25% времени на монтаж



- ЗМК – дополнительные расходы из-за остановки расчетов
- Монтажник – дополнительные расходы из-за простоя
- Меткомбинат – риски сдачи объекта с опозданием

Проект с «номинальной» покраской



- Простой монтажа
30 дней
- Монтаж 120 дней

- Задержки в
приемке поставки
30-120 дней



РИСКИ ПОСТАВЩИКОВ МЕТАЛЛОКОНСТРУКЦИЙ

Недозагруженность производственных мощностей УСК
зарезервированных под Проекты МИИ за 10мес 2018года



РИСКИ ПОСТАВЩИКОВ МЕТАЛЛОКОНСТРУКЦИЙ

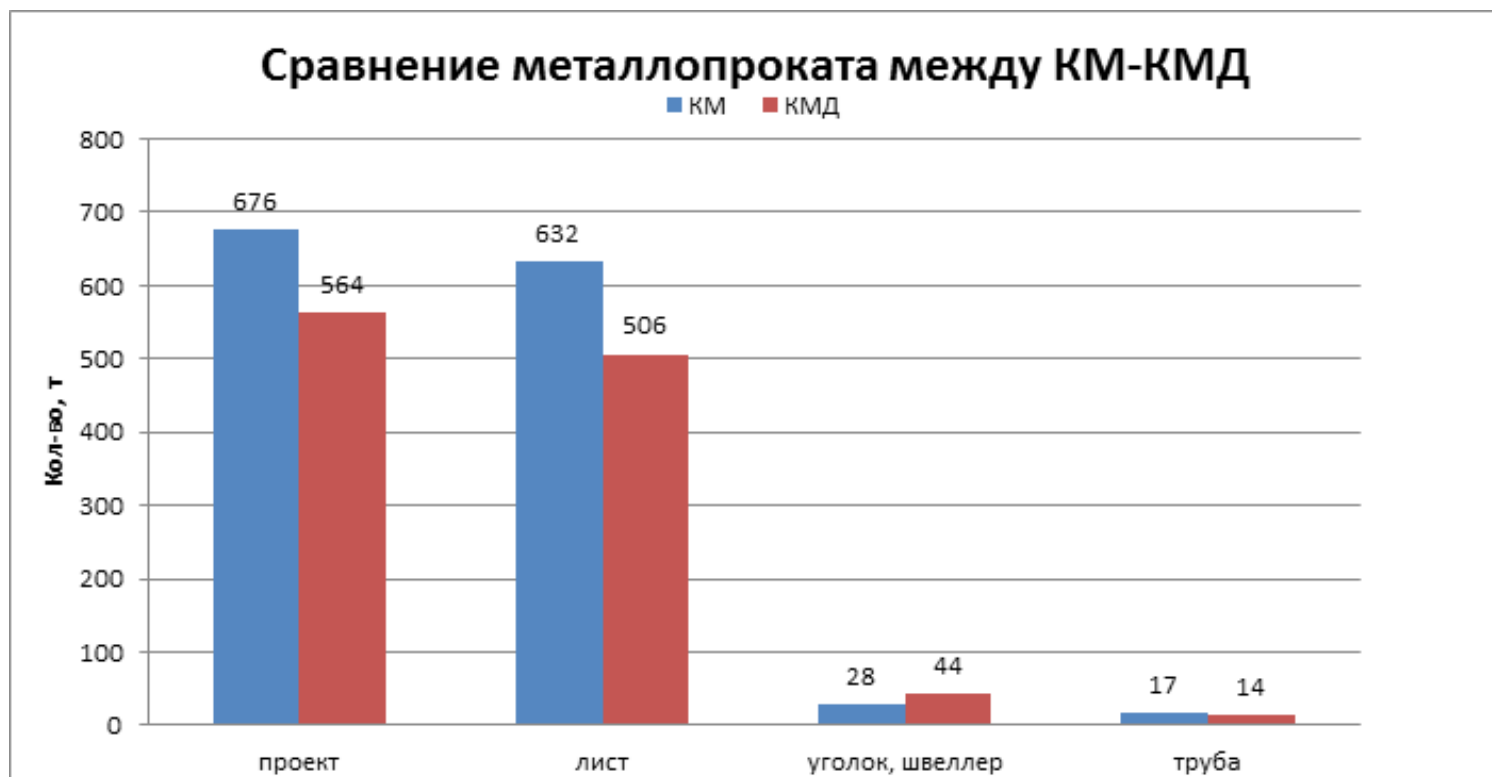
**Дефицит оборотных средств из-за пересортицы
металлопроката в проектах КМ**

Финансовые потери:

- **необходимость выполнения работ на стройплощадке**
- **санкции за срыв сроков**
- **оплата работ «гарантийных» случаев**
- **компромиссы при компенсации бросовых м/к и работ**
- **недополучение выручки из-за неприемки на складе**

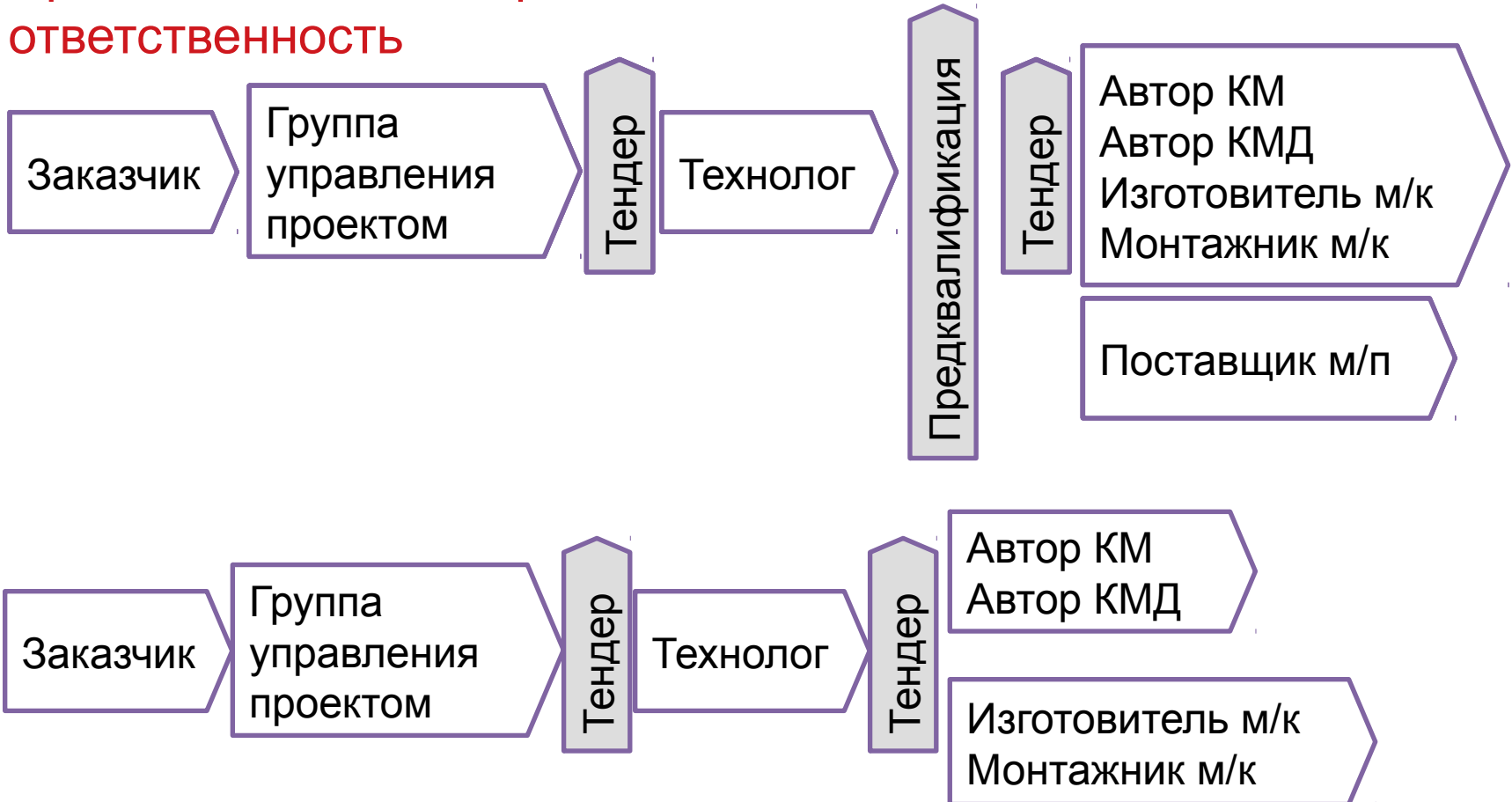
РИСКИ ПОСТАВЩИКОВ МЕТАЛЛОКОНСТРУКЦИЙ

Дефицит оборотных средств из-за пересортицы металлопроката в проектах КМ



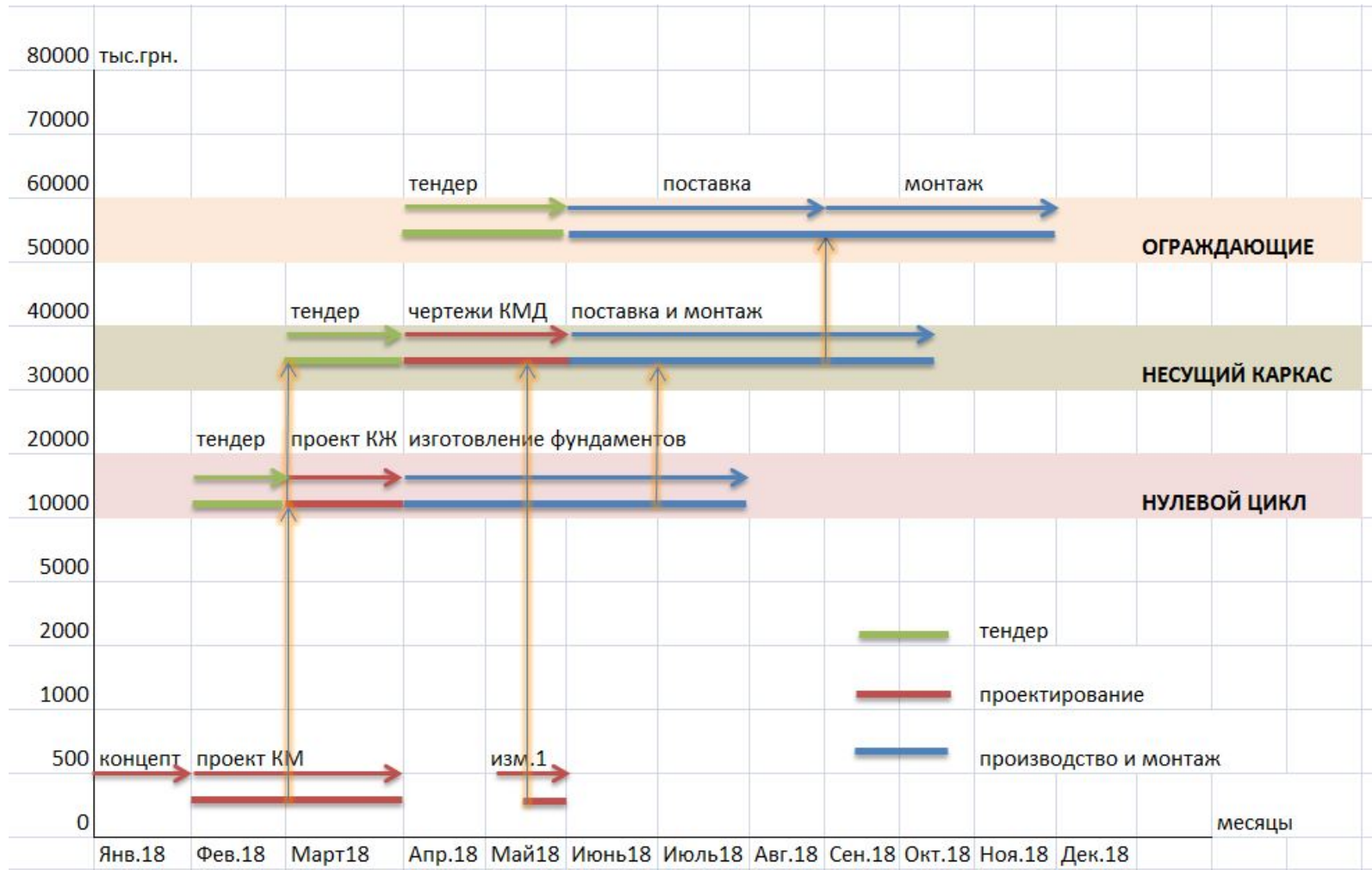
ОПТИМИЗАЦИЯ УЧАСТНИКОВ ЦЕПОЧКИ

Принцип “комплекса работ” - полномочия и
ОТВЕТСТВЕННОСТЬ



Проект с оптимизированной цепочкой

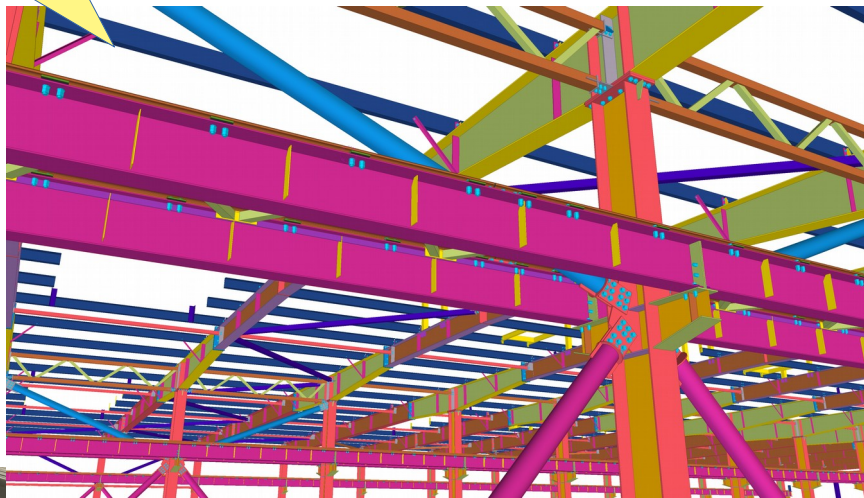
Вес 743т, разработка КМД в Текле, поставка под монтаж



Экономия времени только на тендерных процедурах 2-5 мес!

31.03.18

Проект с оптимизированной цепочкой



01.08.18



01.10.18



16.10.18

**СПАСИБО ЗА
ВНИМАНИЕ!**